

Corporate & Retail Banking

Front End
per i servizi di
Corporate Banking
Interbancario

CEDACRI
GROUP



Canali e Core Banking

- Front End Unico
Soluzione integrata per l'operatività di filiale
- Internet e Mobile Banking
Soluzioni evolute per la clientela retail anche in mobilità
- **Corporate & Retail Banking**
Front End per i servizi di Corporate Banking Interbancario
- Piattaforma di Sportello
Soluzione evoluta per l'operatività di Sportello
- Firma Biometrica
Soluzione per la dematerializzazione dei processi dispositivi e di vendita in filiale



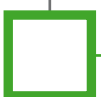
Finanza



Crediti



Sistemi Direzionali



Sistemi di pagamento e Monetica

Corporate & Retail Banking

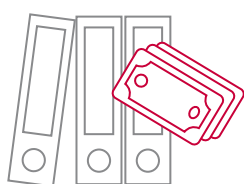
Cedacri ha realizzato una soluzione di Front End per l'erogazione dei servizi di Corporate Banking Interbancario in grado di migliorare l'integrazione e l'efficienza dei processi interni delle aziende. L'applicazione Corporate & Retail Banking consente infatti alle aziende di beneficiare delle funzioni CBI e CBI2 congiuntamente all'accesso alle informazioni online ed ai servizi a valore aggiunto distintivi della Banca (finanziari e commerciali) perché in accesso diretto al sistema informativo dell'Istituto.

Il servizio della Banca si integra con il processo dispositivo dell'azienda.
L'azienda è in grado di:

- Importare dai propri gestionali
L'alimentazione automatica elimina inutili ridigitazione di dati creando il presupposto dell'integrazione coi servizi della Banca
- Verificare e correggere
L'intervento diretto di correzione/esclusione/inclusione di item nella distinta elimina costosi ricicli assicurando la rapidità e l'efficienza del processo
- Autorizzare secondo processi anche complessi
Il workflow guidato assicura l'aderenza del processo alle strutture decisionali dell'Azienda secondo i profili prestabiliti
- Trasmettere per l'esecuzione
L'attività conclusiva dell'azienda diventa esecutiva sulla Banca attraverso le regole e i tempi richiesti.

Benefici per la Banca dall'adozione della soluzione:

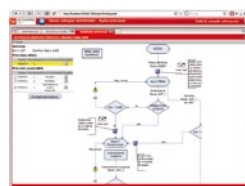
- Opportunità di fornire i propri servizi ad una clientela corporate variegata, dalle aziende più semplice alle più strutturate
- Ottimizzazione e uniformità dei processi elaborativi di post acquisizione degli ordini dispositivi dei clienti.



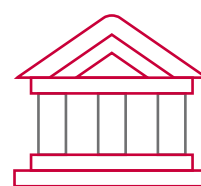
Importazione del gestionale azienda



Verifica e correzione



Workflow autorizzazione



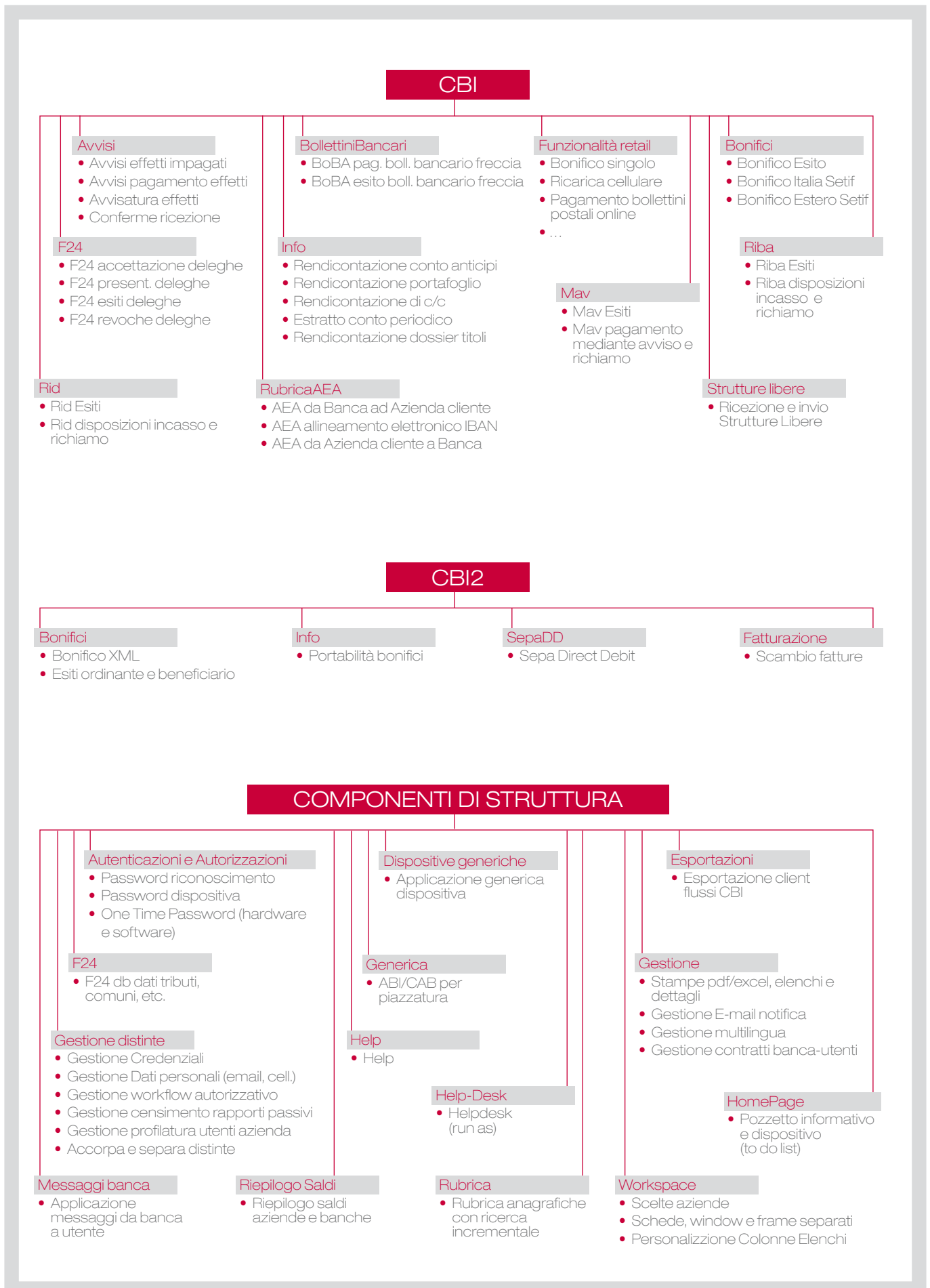
Trasmissione alla Banca

Corporate & Retail Banking è una soluzione di nuova generazione multibanca, multiazienda, multilingua, multibrowser e multipiattaforma. Consente vantaggi funzionali e di performance offerti dal Web 2.0:

- User oriented per eliminare la necessità di training attraverso interfacce evolute quali drag&drop, hypertextual combo, gestione grid ordinabile per colonna e personalizzabile dinamicamente per contenuti e funzioni di navigabilità intuitive
- Utilizzo di più finestre applicative sullo stesso piano o sovrapposte e trascinalimento di oggetti dall'una all'altra finestra, in modalità di navigazione e operatività complesse
- Disponibilità di flow autorizzativi diversificati (per azienda e per funzione) e funzionalità di diagnostica nell'import di file esterni (bonifici, stipendi, etc.).

The screenshot displays the 'net business light' banking interface. The main window shows a table of transactions with a context menu open over the first few rows. The menu options include 'Apri', 'Copia', 'Elimina', 'Unisci distinte', 'Separa dalla distinta', 'Modifica flusso CBI importato', and 'Esporta flussi CBI ricevuti'. The table columns include 'Data creazione', 'Ora Creazione', 'Divisa', 'Stato', 'Rapporto', 'Beneficiario', and 'Discriminati'. Below the table, there are buttons for 'Nuovo utente', 'Operazioni', 'Ricerca', and 'Personalizza'. A second window titled 'Gestione utenti' shows a list of users with columns for 'Codice Utente', 'Tipo', and 'Intestazione'. A third window titled 'Rendicontazioni CC' shows a table of account movements with columns for 'Data Contabile', 'Codice Azienda', 'Dare', 'Avere', 'Divisa', and 'Descrizione'. A flowchart is overlaid on the bottom left, showing a decision process for 'Imp. < soglia' leading to 'Invio mail' and 'Autorizzazione congiunta'.

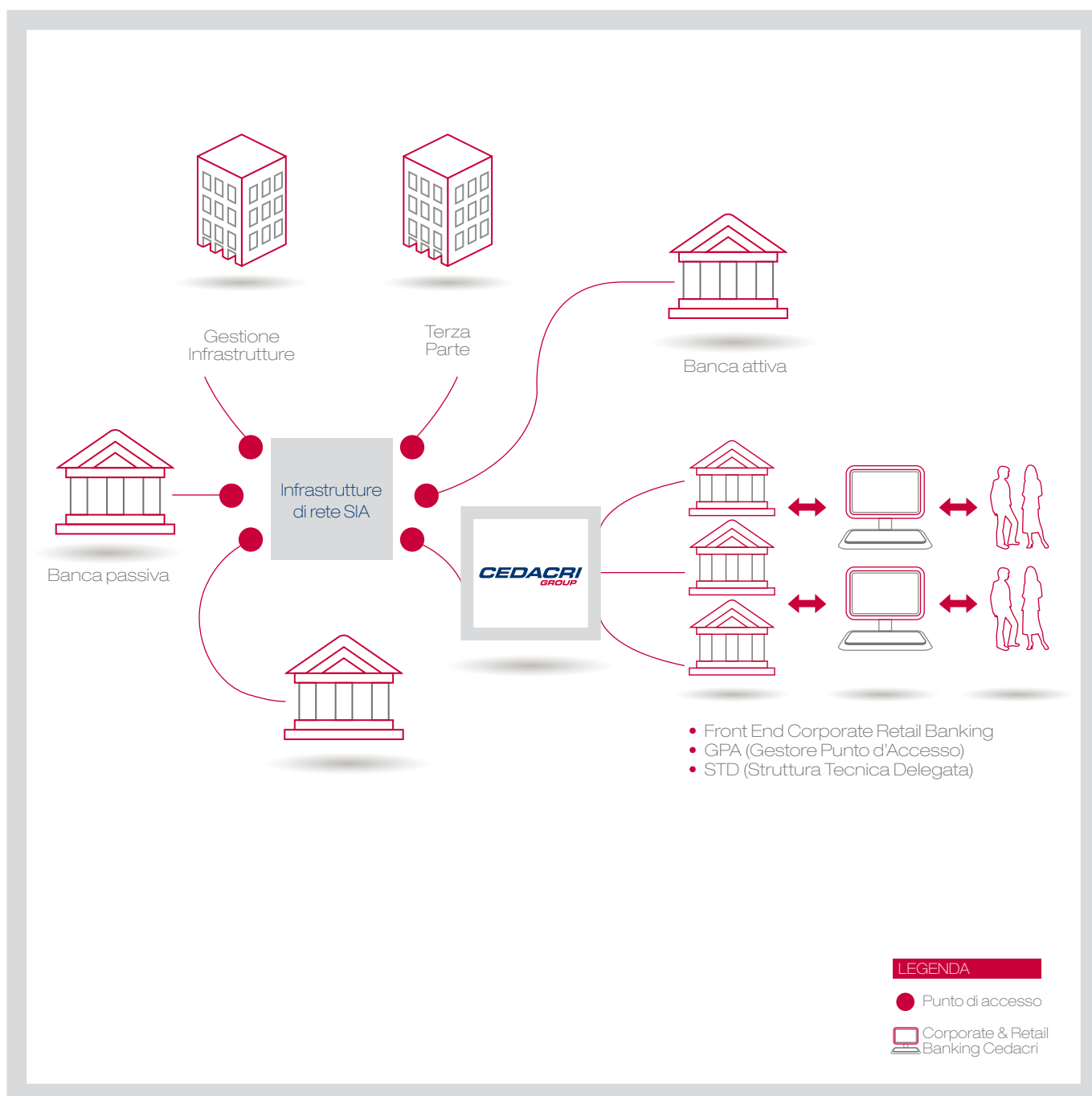
Funzionalità



Componenti tecnologiche

- Utilizzo delle tecnologie open source più avanzate in ambito Web 2.0 e Java Enterprise, Ajax, Hibernate
- Scalabilità e portabilità sui diversi Sistemi Operativi quali Linux e Windows e su DB diversi (Oracle, DB2, ...)
- Compatibilità con browser più diffusi: IE, FireFox, Opera, Safari, Google Chrome
- Funzione intrinseca di run as per la simulazione in caso di assistenza remota efficace senza ricarichi di software o di sviluppo.

Oltre a disporre di una Soluzione di Front-End per l'erogazione dei servizi di Corporate Banking Interbancario, Cedacri, come Struttura Tecnica Delegata (STD) e Gestore Punto di Accesso (GPA), cura la realizzazione e la gestione del colloquio telematico tra i clienti di diversi istituti bancari, l'effettuazione dei controlli formali e di validità dei flussi elettronici inviati dai clienti medesimi e dalle banche, l'accentramento e smistamento dei flussi elettronici relativi ai rapporti tra clienti o tra il singolo cliente e le banche con cui il medesimo intrattiene rapporti di conto, nonché tra banche diverse.





CEDACRI
GROUP

Cedacri S.p.A.

relazioni.esterne@cedacri.it

www.cedacri.it